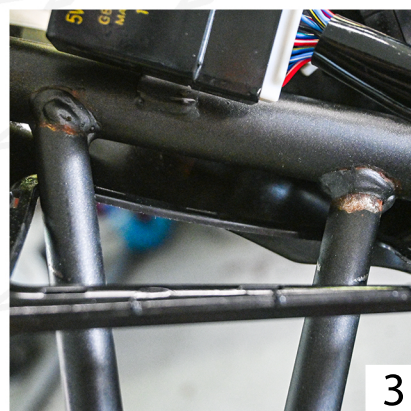
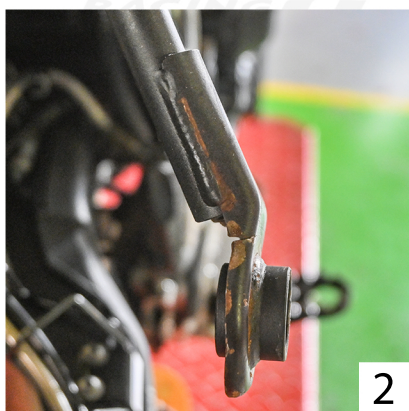
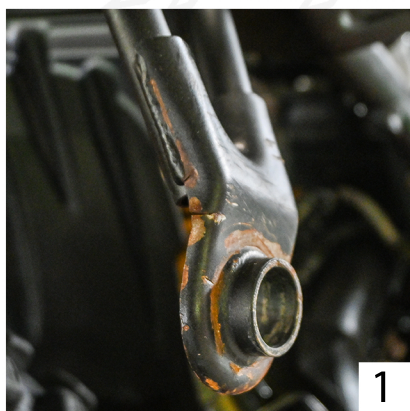
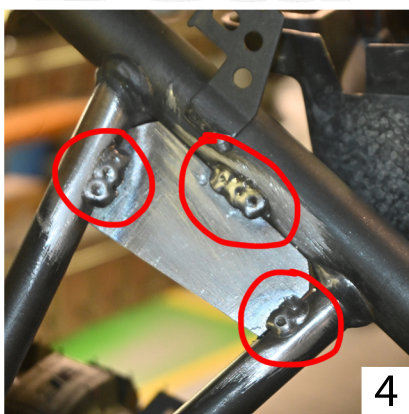
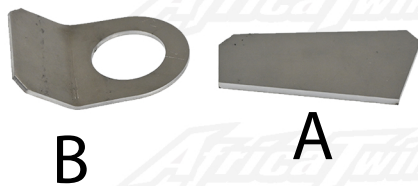


Kit ripara staffa terminale per Yamaha T7, WR, Extreme
Silencer bracket repair kit for Yamaha T7, WR, Extreme



Quando la staffa del terminale di scarico si rompe o si danneggia come nelle foto (img.1-2-3) potete ripararla e renderla più resistente grazie a questo Kit; *When the exhaust terminal bracket breaks or gets damaged as in the photos (img.1-2-3) you can repair it and make it stronger with this Kit*



Il kit comprende staffa A per la triangolazione alta, che andrà saldata solo sui 3 punti indicati (img.4), se la triangolazione è già rotta si salderà la piastra per tutta la lunghezza, la piastra B che andrà nella parte interna della della staffa che tiene il terminale; *The kit includes bracket A for high triangulation, which will be welded only on the 3 points indicated (img.4), if the triangulation is already broken you will weld the plate along the entire length, plate B which will go on the inside of the bracket that holds the terminal*



Bisogna molare la parte evidenziata (img. 6-7) fino a far aderire la piastra B come in foto (img.8); *You have to grind the highlighted part (img. 6-7) until the B-plate adheres as in the photo (img.8)*



Saldare tutto attorno alla piastra (img. 9), molare la saldatura superflua (img. 10), infine verniciare la staffa con un comune NERO (img. 11); Solder all around the plate (img. 9), grind off the superfluous solder (img. 10), finally paint the bracket with an ordinary BLACK (img. 11)